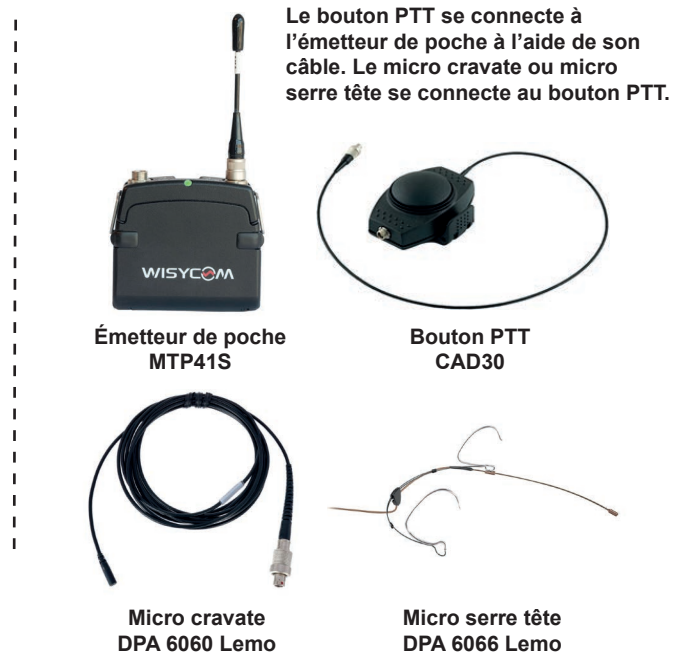


## La fonction PTT : plus de liberté, d'efficacité et de souplesse

### La fonction PTT, un brevet Wisycom !

Depuis les années 80, la marque Wisycom intègre la fonction PTT à tous ses émetteurs de poche et micros main. Le brevet PTT appartient à la marque. La plupart des ingénieurs utilisent cette fonctionnalité qui leur est très utile. Elle leur permet d'optimiser la communication entre les utilisateurs des micros et les ingénieurs et techniciens du son.

Nous constatons néanmoins que beaucoup d'utilisateurs ne connaissent pas encore très bien cette fonctionnalité exclusive.



### Qu'est-ce que la fonction PTT ?

La fonction PTT (Push To Talk) permet par exemple, à un journaliste de parler directement et exclusivement au car régie sans que le public ou d'autres personnes puissent l'entendre.

### Comment est-ce possible ?

Lorsque le journaliste appuie sur le bouton PTT, le micro main envoie un signal au récepteur lui indiquant qu'il s'agit d'un deuxième canal.

Le récepteur analyse ce signal et l'envoie vers une autre sortie audio Aux. Ce signal sera alors dirigé exclusivement vers le car régie.



## Il y a bien sûr beaucoup d'autres applications :

Grâce à la fonction PTT, **un chanteur sur scène** peut, par exemple, parler directement et de façon confidentielle à un technicien se trouvant dans la régie retour.

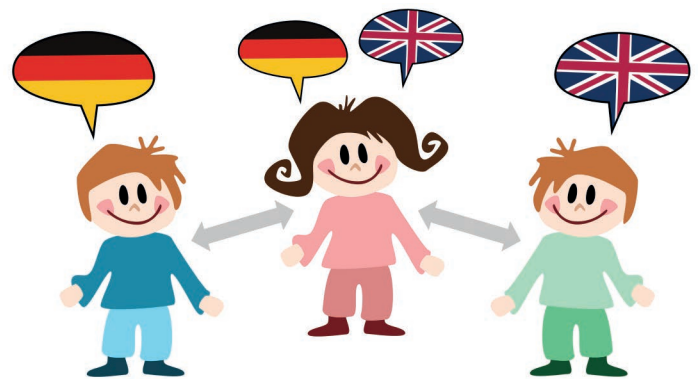
Il lui suffit d'appuyer sur le bouton PTT pour que le signal soit envoyé vers le récepteur. Le signal PTT est indiqué comme un second signal au niveau du récepteur. Il est envoyé vers sa sortie Aux.

Le signal peut ensuite être dirigé vers la régie retour via un câble audio.



La fonction PTT peut être très utile dans **l'interprétation simultanée**. Une personne équipée d'un Ear Monitor écoute de l'anglais par exemple. Il traduit en allemand via son micro main.

Le signal est récupéré à la sortie principale du récepteur. Lorsqu'il écouterait en allemand, il appuierait sur le bouton PTT pour traduire en anglais. Dans ce cas, le signal sera récupéré vers une autre sortie Aux du récepteur.



**Les arbitres de foot** utilisent aussi la fonction PTT.

Ils ont la possibilité de configurer leur émetteur de poche soit en fonction PTT Mute pour couper leur micro ou bien en fonction PTT Normal pour pouvoir parler directement avec une autre personne du staff.



Le micro main MTH410 est livré sans la capsule. Vous pouvez sélectionner l'une des deux capsules de qualité supérieure que nous proposons : l'électrostatique Schoeps et la dynamique DPA.

Vous pouvez aussi utiliser les capsules de nos confrères (Shure et Sennheiser) en utilisant des adaptateurs mécanique / électronique. Vous pouvez ajouter la fonction Push To Talk (PTT) entre le corps du micro et la capsule.



## Capsules proposées par Wisycom

### MCM301 : Capsule Schoeps

Capsule électrostatique cardioïde  
MCM301-B pour couleur "noir mat"  
MCM301-P pour couleur "gris titane"



### MCM306 : Capsule DPA

Capsule dynamique supercardioïde  
MCM306-B pour couleur "noir mat"  
MCM306-P pour couleur "gris titane"



## Adaptateurs mécanique/électronique

### SRE300-x : Shure de type Beta 58/87/KSM9

- x = B: "noir mat"  
- x = P: "gris titane"  
Atténuation : x- standard, x-8dB, x-18dB



ex : Beta 87



### SRE301-x : Sennheiser de type KK, ME et MD

- x = B: "noir mat"  
- x = P: "gris titane"  
Atténuation : x- standard, x-8dB, x-18dB



ex : KK 105



### SRE302-B : Sennheiser de type MMD935 et MMD945 pour série 2000

- B: "noir mat"



ex : MMD 945



## Bagues Push To Talk

### PTT301-x : profil bas 14 mm

- x = B: "noir mat"
- x = P: "gris titane"

### PTT305-x : profil bas 50 mm pour bonnettes

- x = B: "noir mat"
- x = P: "gris titane"

## Bagues Push To Talk et Mute

### PTM301-x : Fonctions PTT/OFF et Mute/OFF

- x = B: "noir mat"
- x = P: "gris titane"

### PTM401-x : Fonction PTT et Mute (ON/OFF)

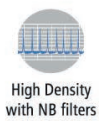
- x = B: "noir mat"
- x = P: "gris titane"



## Configuration du PTT dans Menu du micro main ET émetteurs de poche

<p><b>Micro main MTH410 &amp; Émetteurs de poche MTP40S / MTP41S</b></p>	<p><b>Fonction PTT</b></p>	<p><b>Permet de définir l'information transmise par l'émetteur</b></p>	<p><b>Disable (Désactivé) :</b> rien ne se passe lorsque vous appuyez sur le bouton PTT (l'émetteur envoie le signal AF + le squelch)</p> <p><b>Normal :</b> lorsque vous appuyez sur le bouton PTT, l'émetteur envoie un signal RF différent. Selon la configuration du récepteur, le signal audio peut être activé/désactivé on LINE (ou/et COM)</p> <p><b>Muting (Mute) :</b> l'émetteur n'envoie pas de signal audio. La voix est coupée et n'est pas transmise au micro.</p> <p><b>No Data :</b> l'émetteur n'envoie pas de squelch ni de données sur l'alimentation.</p>
--	----------------------------	--	--

Les émetteurs MTP40S et MTP41S sont livrés avec deux antennes pour couvrir toute la bande de fréquences sélectionnée et un clip ceinture. Nous vous proposons un micro casque et un serre tête de qualité supérieure de la marque DPA : DPA 6060, DPA 6066. Vous pouvez ajouter la fonction Push To Talk (PTT) entre l'émetteur de poche et le micro cravate. Vous trouverez ci-dessous d'autres accessoires de la marque Wisycom.



Émetteur de poche  
MTP40S



Émetteur de poche  
MTP41S

## En option



Bouton PTT  
CAD30



### PHA48

Plug-on pour micro XLR3 à alimentation fantôme 48 V  
À utiliser avec le câble CAL48 (connecté à un MTP40S/MTP41S)  
Convient pour un micro électrostatique



### CAL48

Plug-on pour micro XLR3 à alimentation fantôme 48 V  
À utiliser avec le câble CAL48 (connecté à un MTP40S/MTP41S)



Micro cravate  
DPA 6060



### CAL120

Câble AF (120 cm/), connecteurs LEMO 3 points / XLR-3F  
Compatible avec les MTP40S/41S  
Convient pour un Micro dynamique



Micro serre tête  
DPA 6066



### CAL120

Alimentation externe (5-20V) Hirose M 4pts pour MTP